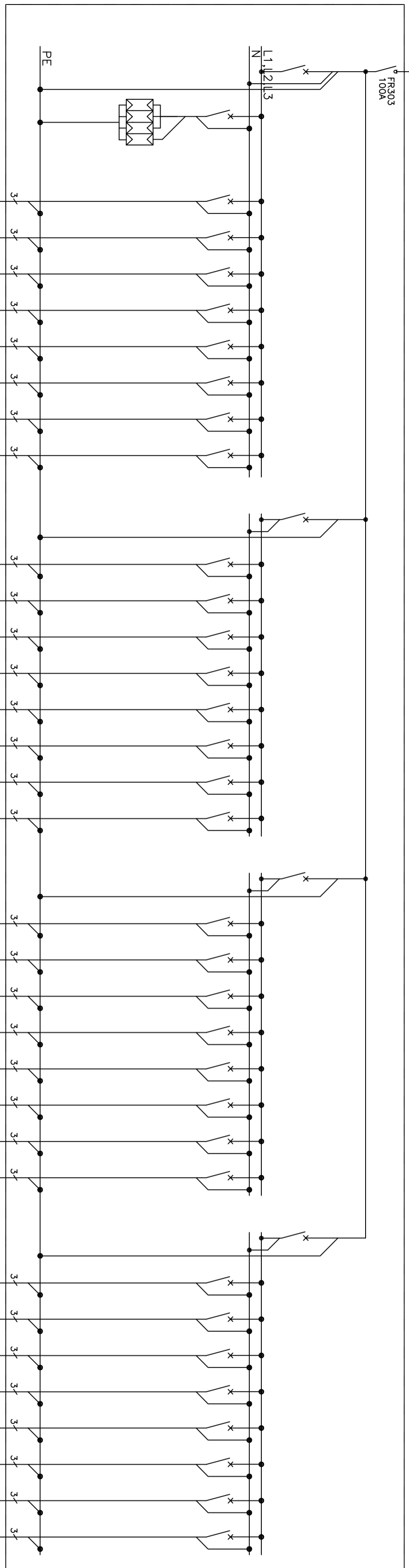


5xLgY/d 16 w rurze  
AROTJA DWK 50 p/t

tablica zabezpieczeń TZ-2  
rozdzielnica ATLANTIC 800X600X300 108 m  
ref. 0361 06



|                                      |              |
|--------------------------------------|--------------|
| P 304 40A 30mA A                     | YDY 5x10mm2  |
| wylqcznik różnicowoprądowy           |              |
| S 314 C 20A                          | YDYzo 4x4mm2 |
| zabezpieczenie ogranicznika przepięć |              |
| typ _____                            | ref. 0039 43 |
| ogranicznik przepięć                 |              |

|                   |                |
|-------------------|----------------|
| S 301 B 10A       | YDYzo 3x1,5mm2 |
| obwód oświetlenia |                |
| S 301 B 10A       | YDYzo 3x1,5mm2 |
| obwód oświetlenia |                |
| S 301 B 10A       | YDYzo 3x1,5mm2 |
| obwód oświetlenia |                |
| S 301 B 10A       | YDYzo 3x1,5mm2 |
| obwód oświetlenia |                |
| S 301 B 10A       | YDYzo 3x1,5mm2 |
| obwód oświetlenia |                |
| S 301 B 10A       | YDYzo 3x1,5mm2 |
| obwód oświetlenia |                |
| S 301 B 10A       | YDYzo 3x1,5mm2 |
| obwód oświetlenia |                |

|                            |                |
|----------------------------|----------------|
| P 304 40A 30mA A           | YDY 5x10mm2    |
| wylqcznik różnicowoprądowy |                |
| S 301 B 16A                | YDYzo 3x2,5mm2 |
| obwód gniazd wtykowych     |                |
| S 301 B 16A                | YDYzo 3x2,5mm2 |
| obwód gniazd wtykowych     |                |
| S 301 B 16A                | YDYzo 3x2,5mm2 |
| obwód gniazd wtykowych     |                |
| S 301 B 16A                | YDYzo 3x2,5mm2 |
| obwód gniazd wtykowych     |                |
| S 301 B 16A                | YDYzo 3x2,5mm2 |
| obwód gniazd wtykowych     |                |
| S 301 B 16A                | YDYzo 3x2,5mm2 |
| obwód gniazd wtykowych     |                |
| S 301 B 16A                | YDYzo 3x2,5mm2 |
| obwód gniazd wtykowych     |                |

|                            |                |
|----------------------------|----------------|
| P 304 40A 30mA A           | YDY 5x10mm2    |
| wylqcznik różnicowoprądowy |                |
| S 301 B 16A                | YDYzo 3x2,5mm2 |
| obwód gniazd wtykowych     |                |
| S 301 B 16A                | YDYzo 3x2,5mm2 |
| obwód gniazd wtykowych     |                |
| S 301 B 16A                | YDYzo 3x2,5mm2 |
| obwód gniazd wtykowych     |                |
| S 301 B 16A                | YDYzo 3x2,5mm2 |
| obwód gniazd wtykowych     |                |
| S 301 B 16A                | YDYzo 3x2,5mm2 |
| obwód gniazd wtykowych     |                |
| S 301 B 16A                | YDYzo 3x2,5mm2 |
| obwód gniazd wtykowych     |                |
| S 301 B 16A                | YDYzo 3x2,5mm2 |
| obwód gniazd wtykowych     |                |

|                            |                |
|----------------------------|----------------|
| P 304 40A 30mA A           | YDY 5x10mm2    |
| wylqcznik różnicowoprądowy |                |
| S 301 B 16A                | YDYzo 3x2,5mm2 |
| obwód gniazd wtykowych     |                |
| S 301 B 16A                | YDYzo 3x2,5mm2 |
| obwód gniazd wtykowych     |                |
| S 301 B 16A                | YDYzo 3x2,5mm2 |
| obwód gniazd wtykowych     |                |
| S 301 B 16A                | YDYzo 3x2,5mm2 |
| obwód gniazd wtykowych     |                |
| S 301 B 16A                | YDYzo 3x2,5mm2 |
| obwód gniazd wtykowych     |                |
| S 301 B 16A                | YDYzo 3x2,5mm2 |
| obwód gniazd wtykowych     |                |
| S 301 B 16A                | YDYzo 3x2,5mm2 |
| obwód gniazd wtykowych     |                |

UKŁAD SIĘCOWY N-S  
OCHRONA PRZED DOTYKIEM BEZPOŚREDNIM  
- Izolowanie części czynnych  
- Ochrona przed dotykiem bezpośrednim  
UZIEPIENIENIE ODPOROWE PRZED DOTYKIEM BEZPOŚREDNIM  
- wyłqcznik różnicowy - prądowe ΔI=30 mA  
- wyłqcznik różnicowy - prądowe ΔI=30 mA  
- połączenie wyłqcznicze główne w czasie t=0,4 s  
- wyłqcznik różnicowy - prądowe ΔI=30 mA

|  |  |                    |  |
|--|--|--------------------|--|
| Nazwa wykonawcy: <b>Urządzenie Wzrostowo - Mieszki</b>                                       |  | Miejscowość: _____ |  |
| Adres wykonawcy: <b>z siedzibą przy ul. Opatowskiej 2, 50-952 Opatów</b>                     |  | Data: _____        |  |
| Zawartość: <b>Modułowa tablica rozdzielcza z rozdzielonymi szynami oraz zabezpieczeniami</b> |  |                    |  |
| Kabel: <b>Ogólnodostępny Wydział Kształtowania Środowiska i Budownictwa UM w Opatowie</b>    |  |                    |  |
| Kolor wykonawcy: _____   |  |                    |  |
| Nazwa wykonawcy: <b>Z.P. I.L.B. BERNUD</b>   |  | Miejscowość: _____ |  |
| Adres wykonawcy: <b>ul. K. od Wł. Lipi 127</b>   |  | Data: _____        |  |
| Miejscowość: <b>Wieliczka</b>  |  | Data: _____        |  |
| Nazwa wykonawcy: <b>Schemat elektryczny tablicy zabezpieczeń TZ-1 piętro</b>                 |  | Miejscowość: _____ |  |
| Adres wykonawcy: _____   |  | Data: _____        |  |
| Miejscowość: _____   |  | Data: _____        |  |
| Nazwa wykonawcy: _____   |  | Miejscowość: _____ |  |
| Adres wykonawcy: _____   |  | Data: _____        |  |
| Miejscowość: _____   |  | Data: _____        |  |
| Nazwa wykonawcy: _____   |  | Miejscowość: _____ |  |
| Adres wykonawcy: _____   |  | Data: _____        |  |
| Miejscowość: _____   |  | Data: _____        |  |

|                 |                  |              |
|-----------------|------------------|--------------|
| PRZEBUDOWA      | NR PROJEKTU      | NR WYKONANIA |
| <b>PB</b>       | <b>01.2010P.</b> | <b>E16</b>   |
| FUNKCJA I AUTOR | NR UPRAWNIENI    | SPECIAL.     |
| PROJEKTANT      | IMIA I NAZWISKO  | INŻYNIER     |
| OPRACOWAŁ       | IMIA I NAZWISKO  | INŻYNIER     |
| OPRACOWAŁ       | IMIA I NAZWISKO  | INŻYNIER     |
| OPRACOWAŁ       | IMIA I NAZWISKO  | INŻYNIER     |